



HOTEL SAVOY  
FLORENCE

SUITE PRESENTER





SUITE



DELUXE SUITE



SPECIAL SUITE



REPUBBLICA SUITE



FORTE SUITE



ARTIST SUITE



DUOMO PRESIDENTIAL SUITE



## LA TUA ROCCO FORTE SUITE EXPERIENCE

### PER GLI OSPITI DELLE SUITE

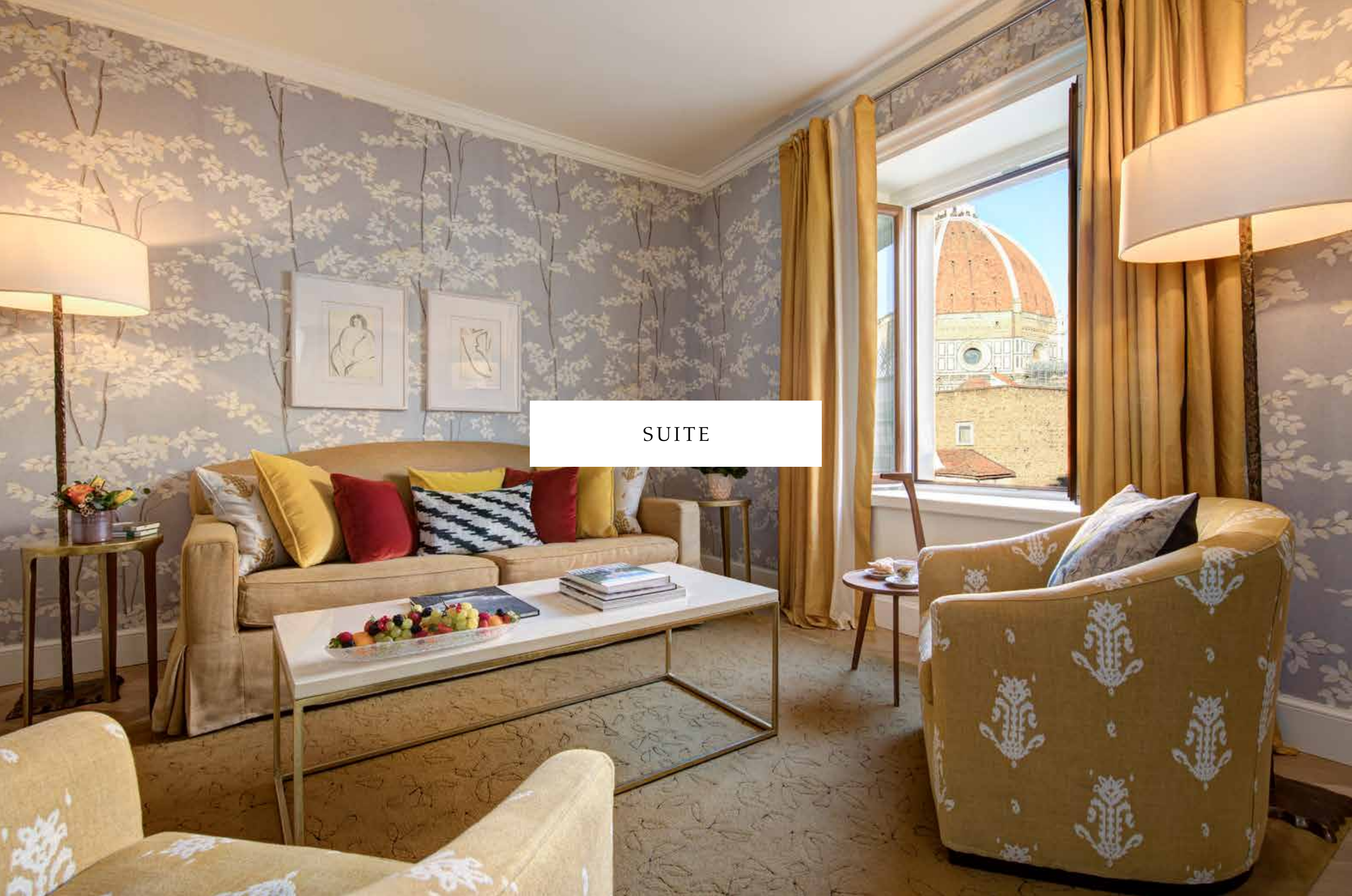
- Trasferimento da o per l'aeroporto in Mercedes Classe S
- Check-in direttamente in suite
- Servizi personalizzati di Concierge durante il soggiorno
- In Room Bar con bevande analcoliche
- Prima colazione in suite o presso il Ristorante Irene
- Wi-Fi ad alta velocità
- Due biglietti a scelta per la visita di una delle seguenti attrazioni:
  - Gucci Museum
  - Ferragamo
  - Uffizi
  - Officina Profumo Farmaceutica Santa Maria Novella

### PER GLI OSPITI DELLE SPECIAL SUITE

- Trasferimento da o per l'aeroporto in Mercedes Classe S
- Check-in direttamente in suite
- Servizi personalizzati di Concierge prima e durante il soggiorno
- In Room Bar con bevande analcoliche
- Prima colazione in suite o presso il Ristorante Irene
- Wi-Fi ad alta velocità
- Servizio sistemazione bagagli all'arrivo e alla partenza
- Servizio stiratura per un massimo di quattro capi
- Due biglietti a scelta per la visita di una delle seguenti attrazioni:
  - Gucci Museum
  - Ferragamo
  - Uffizi
  - Officina Profumo Farmaceutica di Santa Maria Novella

### PER GLI OSPITI DELLE FORTE SUITE

- Trasferimento da e per l'aeroporto in Mercedes Classe S
- Check-in direttamente in suite
- Servizi personalizzati di Concierge prima e durante il soggiorno
- Bottiglia di Franciacorta e frutta di stagione di benvenuto
- In Room Bar completo
- Prima Colazione in suite o presso il Ristorante Irene
- Servizio sistemazione bagagli all'arrivo e alla partenza
- Servizio stiratura per un massimo di quattro capi
- Wi-Fi ad alta velocità
- Un'esperienza personalizzata a vostra scelta:
  - Un tour della durata di tre ore con una guida professionista
  - Un massaggio di 50 minuti per due persone
  - Un aperitivo italiano nella riservatezza della vostra suite
- Esperienze Esclusive con Forte Suites, soggette a disponibilità e supplemento



SUITE

## DELUXE SUITE

Eleganti e contemporanee, le nostre Deluxe Suite dispongono di zona giorno e zona notte separate che combinano il comfort moderno con la tradizione culturale di Firenze.

Nei soggiorni arredati con un'attenta selezione di mobili locali e decorati con raffinati tessuti in seta e velluto, sono presenti anche opere d'arte che rievocano il patrimonio artistico locale. La camera da letto è impreziosita da carta da parati di ispirazione arborea, mentre il bagno in marmo italiano è un'ulteriore promessa di benessere.

SCOPRI DI PIÙ

WATCH VIDEO





SUITE

**DIMENSIONI**

50m<sup>2</sup>.

**CAPACITÀ**

2 adulti in un letto matrimoniale king-size dal comfort straordinario, trasformabile in due letti singoli. Su richiesta è disponibile un letto extra. Perfette per le famiglie, le nostre Deluxe Suite possono essere comunicanti tra loro.

**VISTA**

Vista sull'incantevole centro storico di Firenze.

**BAGNO**

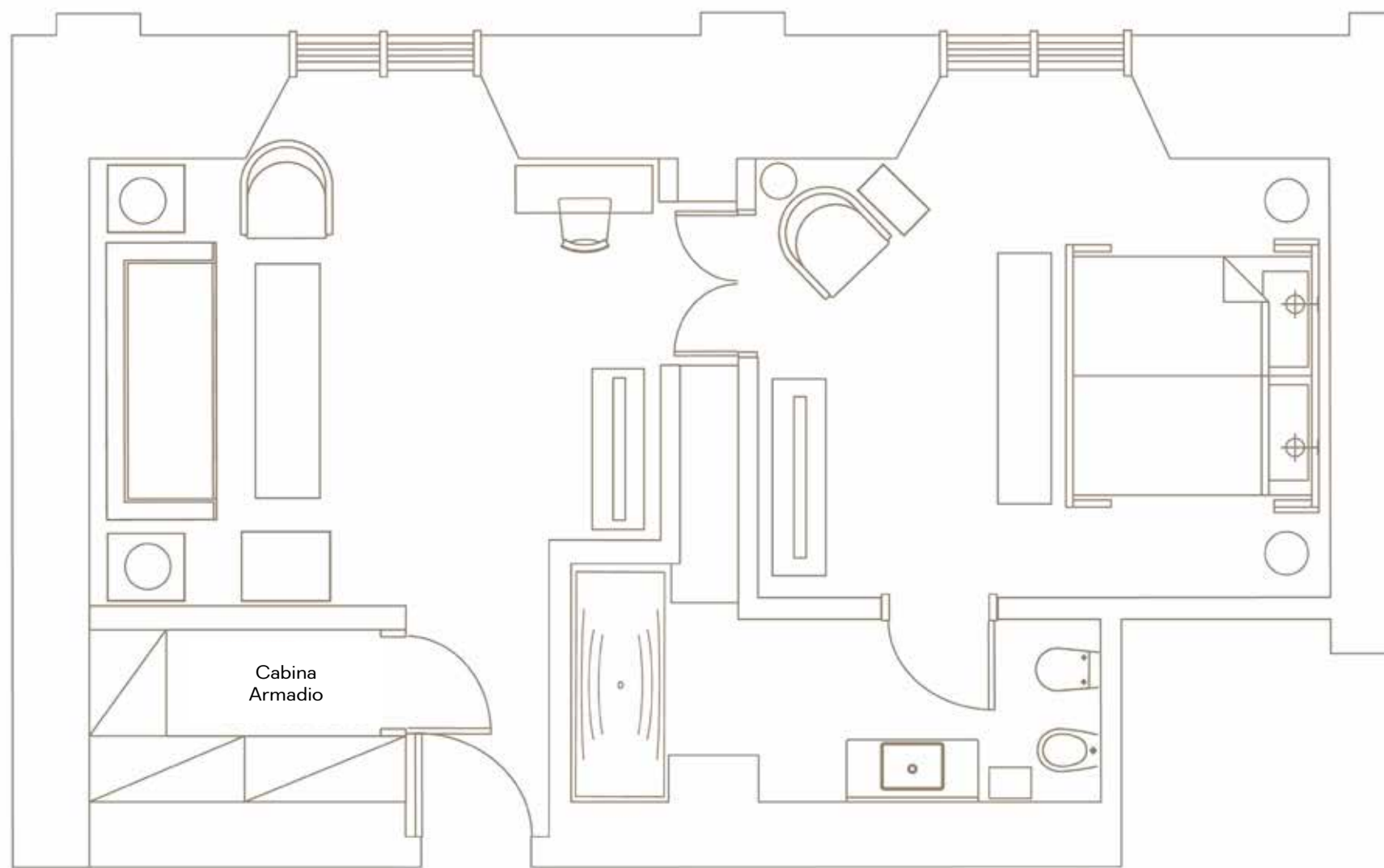
Gli ampi bagni sono rifiniti in marmo e mosaico, alcuni sono dotati di vasca da bagno e cabina doccia separata, altri dispongono di doppio lavandino.

Prodotti da bagno  
Irene Forte Skincare.

Eleganti accappatoi e pantofole  
Rocco Forte Hotels.

I TUOI SUITE  
BENEFIT









SPECIAL SUITE

## REPUBBLICA SUITE

Affacciatevi dai vostri balconi privati e godetevi la vista sulla magnifica Piazza della Repubblica, dal comfort della nostra Repubblica Suite. Situata al piano nobile, il secondo e più importante del palazzo rinascimentale che ospita il nostro hotel, questa raffinata suite con balconi privati fonde la tradizione fiorentina con interni dal design moderno.

Dispone di un soggiorno con soffitti alti, arredato con mobili antichi e opere d'arte contemporanea, e di una camera da letto separata con un lussuoso letto matrimoniale king size. Per un comfort ancora maggiore, la suite dispone di un'ampia cabina armadio e di un bagno in marmo di Carrara.

La Repubblica Suite può essere connessa con la Deluxe Room per creare la 2-Bedroom Repubblica Suite.

SCOPRI DI PIÙ





## SPECIAL SUITE

### **DIMENSIONI**

70m<sup>2</sup>.

### **CAPACITÀ**

2 adulti in un letto matrimoniale king-size dal comfort straordinario, trasformabile in due letti singoli.

Su richiesta è disponibile un letto extra.

4 adulti se connessa con la Deluxe Room.

### **VISTA**

Vista panoramica su Piazza della Repubblica.

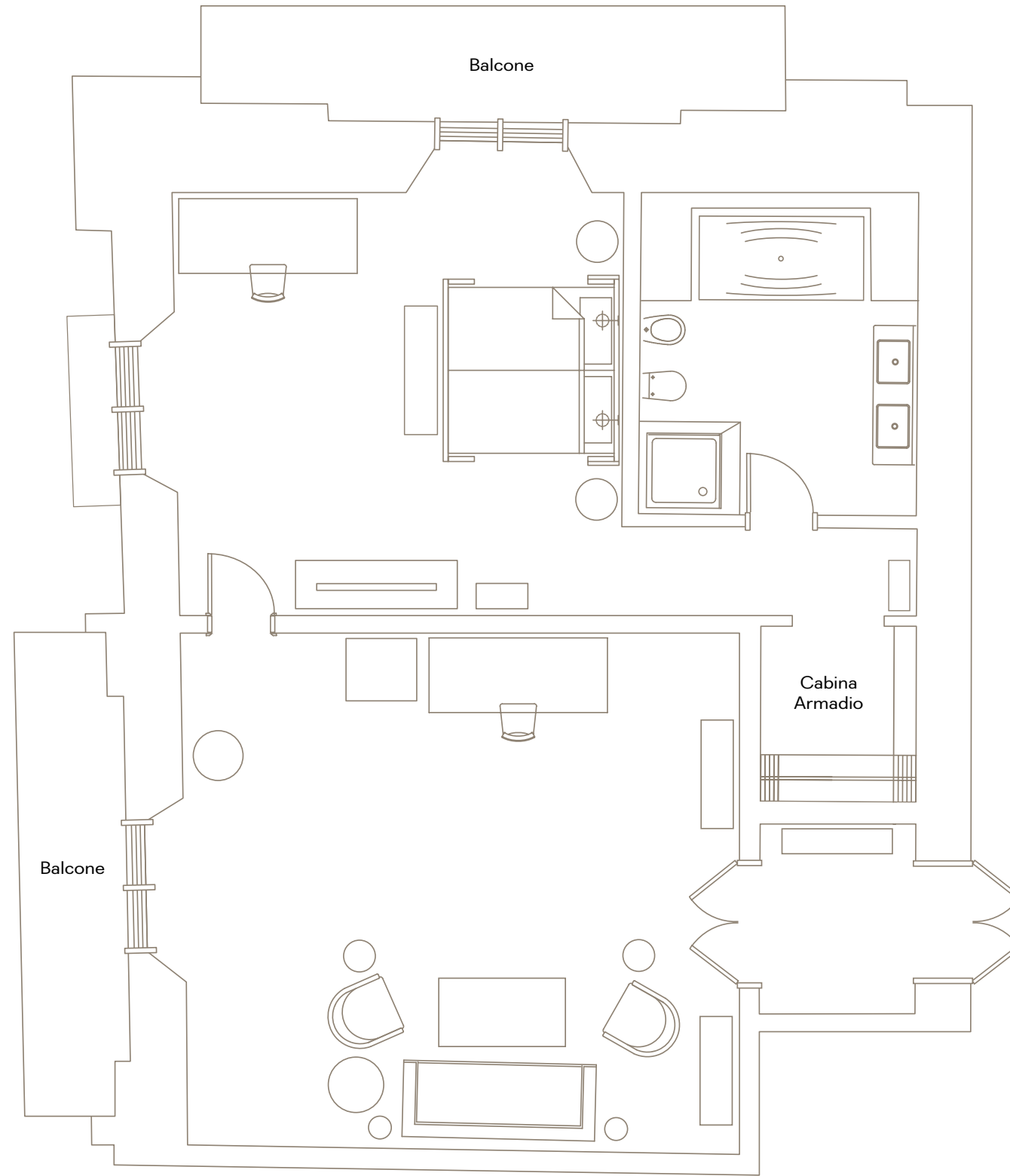
### **BAGNO**

L'ampio bagno in marmo di Carrara e decorato con mosaici è dotato di vasca da bagno, cabina doccia separata e doppio lavandino.

Prodotti da bagno Irene Forte Skincare.  
Eleganti accappatoi e pantofole Rocco Forte Hotels.



I TUOI SUITE  
BENEFIT





FORTE SUITE

## ARTIST SUITE

Attraversate l'ingresso di una delle nostre quattro Artist Suite e ammirate la vista sulla storica Piazza della Repubblica.

Accomodatevi nell'ampio soggiorno arredato con tessuti lussuosi, preparate un drink nel vostro angolo bar, rilassatevi nella vasca dell'ampio bagno in marmo e godetevi il comfort del letto king-size in camera. Inoltre, la piacevole sala da pranzo è un invito ad ospitare i vostri amici per un pasto in compagnia durante il vostro soggiorno a Firenze.

La Artist Suite può essere connessa con la Junior Deluxe Suite per creare la 2-Bedroom Artist Suite.

SCOPRI DI PIÙ

WATCH VIDEO





## FORTE SUITE

### DIMENSIONI

105m<sup>2</sup>.

### CAPACITÀ

2 adulti in un letto matrimoniale king-size dal comfort straordinario, trasformabile in due letti singoli. Su richiesta è disponibile un letto extra.

4 adulti se connessa con la Junior Deluxe Suite.

### VISTA

Vista panoramica su Piazza della Repubblica e sul centro storico di Firenze.

### BAGNO

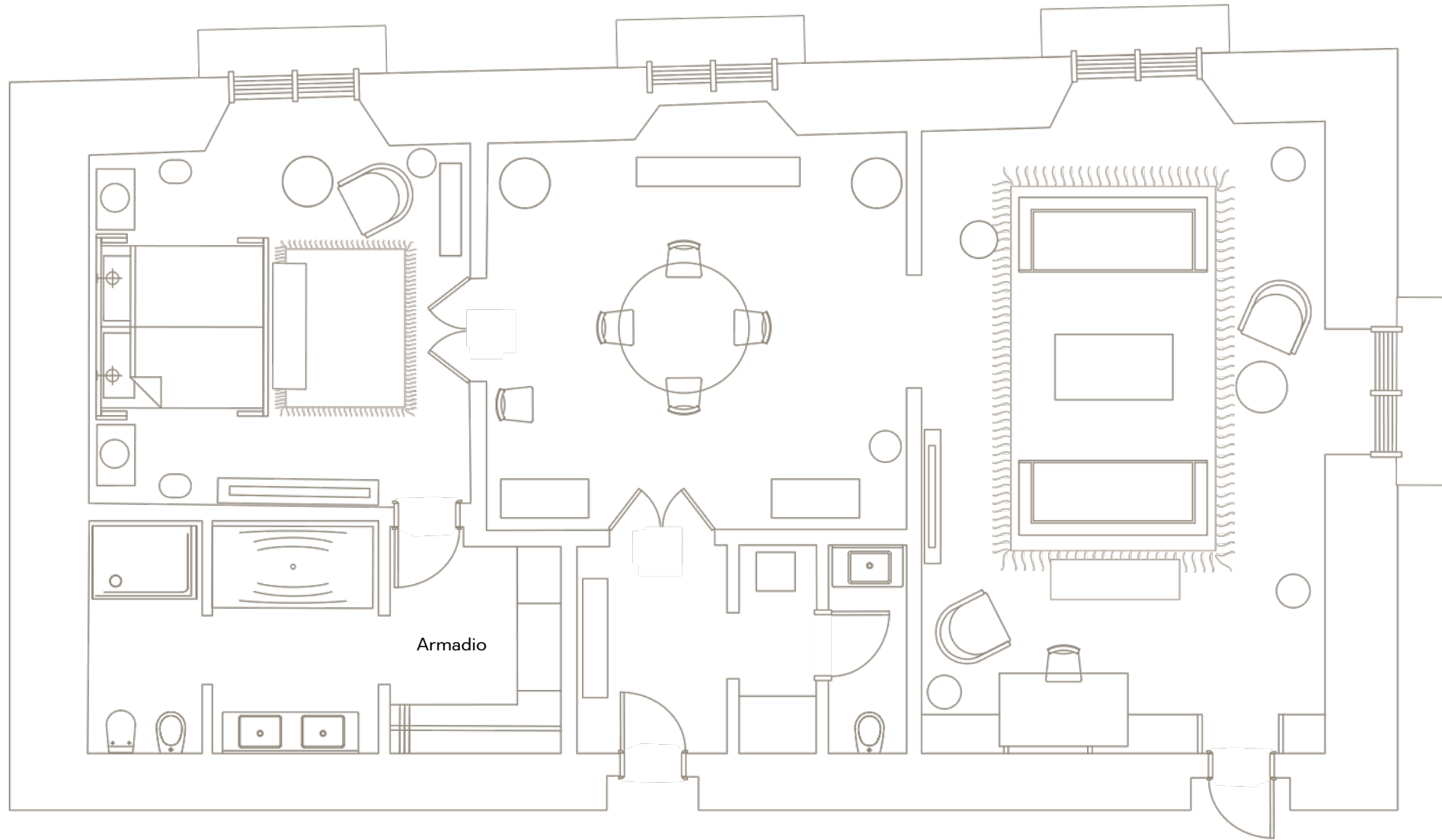
Le Artist Suite dispongono di due bagni: un ampio bagno principale in marmo di Carrara decorato con mosaici, dotato di una vasca da bagno, una cabina doccia separata e doppio lavandino, e un bagno per gli ospiti separato.

Prodotti da bagno Irene Forte Skincare.

Eleganti accappatoi e pantofole Rocco Forte Hotels.



I TUOI SUITE  
BENEFIT





## DUOMO PRESIDENTIAL SUITE

La Duomo Presidential Suite occupa un'ala a sé stante dell'albergo. Con due camere da letto, questo raffinato ambiente è l'ideale per le famiglie o per gruppi. Le grandi finestre inondano le camere di luce naturale e regalano splendide viste sul Duomo.

L'ampio soggiorno è arredato con eleganti tavoli in bronzo, mentre nella sala da pranzo separata gli ospiti possono accomodarsi attorno al grande tavolo e sorseggiare drink dal bar privato. L'elegante palette cromatica dalle tonalità calde e naturali utilizzata nell'arredamento si riflette anche nel pregiato marmo italiano dei bagni decorati con mosaici. La carta da parati a tema silvestre viene messa in risalto dalla biancheria realizzata a mano in pregiati tessuti italiani che adorna il sontuoso letto matrimoniale king-size.

La Duomo Presidential Suite può essere connessa con la Premium Room e la Junior Suite per creare la 3-Bedroom Duomo Presidential Suite.

SCOPRI DI PIÙ

WATCH VIDEO





## FORTE SUITE

### **DIMENSIONI**

152m<sup>2</sup>.

### **CAPACITÀ**

2 adulti in un letto matrimoniale king-size dal comfort straordinario, trasformabile in due letti singoli.

Su richiesta è disponibile un letto extra.

7 adulti se connessa con la Premium Room e la Junior Suite.

### **VISTA**

Vista panoramica sul Duomo e sul centro storico cittadino.

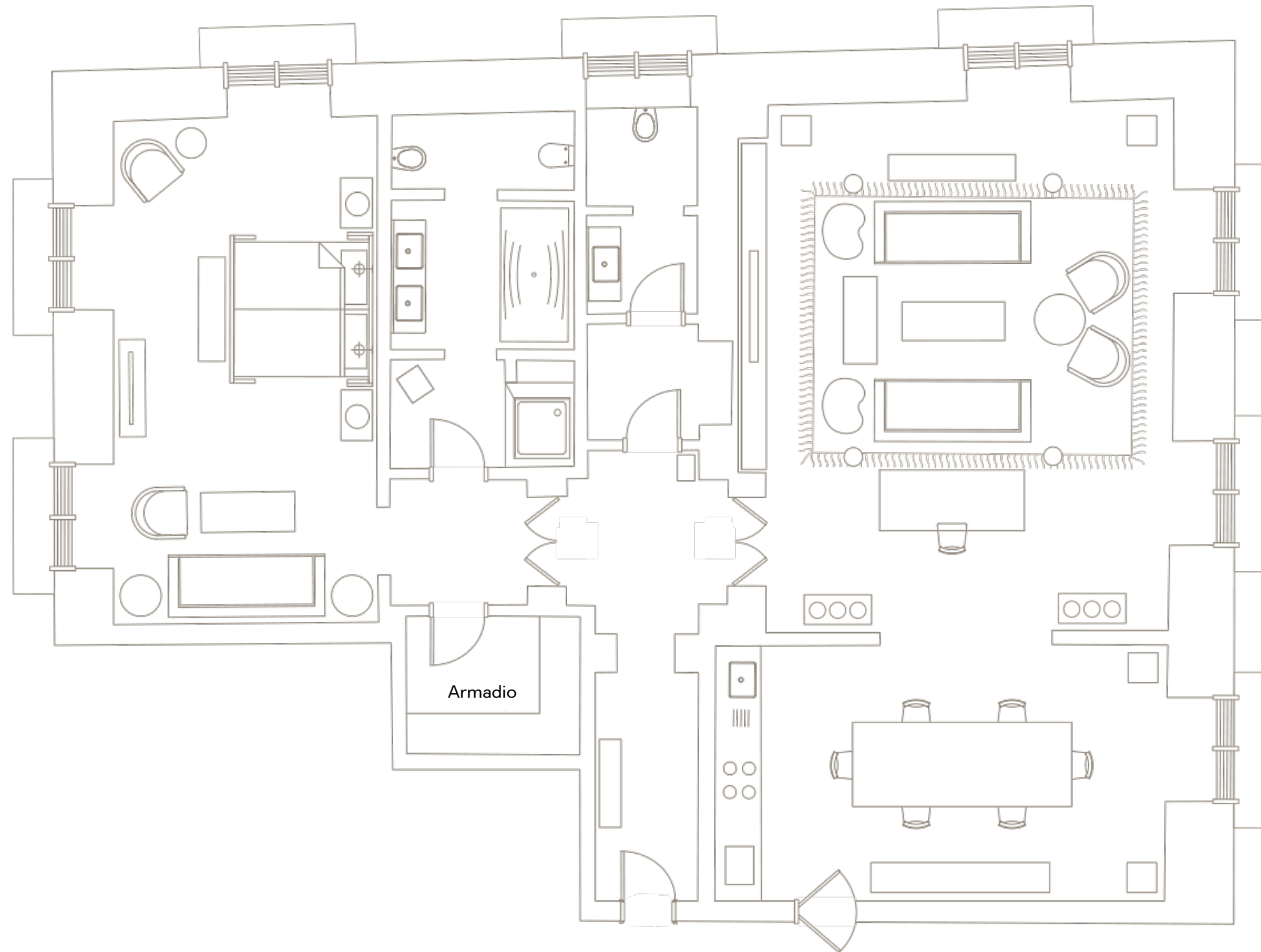
### **BAGNO**

La Duomo Presidential Suite dispone di due ampi bagni principali in marmo di Carrara decorati con mosaici e dotati di vasca da bagno, cabina doccia separata e doppio lavandino.

Raffinati prodotti da bagno Irene Forte Skincare.  
Eleganti accappatoi e pantofole Rocco Forte Hotels.

I TUOI SUITE  
BENEFIT







## HOTEL SAVOY

Situato nella magnifica Piazza della Repubblica a Firenze, a brevissima distanza dalla maestosità del Duomo, l'Hotel Savoy è parte integrante della tradizione fiorentina dei grandi palazzi e un invito a scoprire il cuore della città.

Durante il vostro soggiorno a Firenze, gustate un delizioso aperitivo sulla lussuosa terrazza all'aperto di Irene Bistrò, circondati dalle vivaci decorazioni di Pucci e dal brusio delle strade della città. Scoprite la raffinata cucina italiana con il menù sapientemente composto dallo Chef Fulvio Pierangelini utilizzando alcuni dei migliori ingredienti della regione. E quando scende la notte, immergetevi nello splendore della vostra camera progettata da Olga Polizzi.

## IRENE

Un omaggio alla cucina italiana e agli ingredienti regionali, il ristorante Irene porta i piatti autentici dello Chef Fulvio Pierangelini nel cuore della Toscana, a pochi passi dalla maestosità rinascimentale del famoso Duomo di Firenze.

Raffinata e accogliente, la sala ristorante di Irene è il luogo ideale per rinfrescarsi e ricaricarsi durante il vostro soggiorno a Firenze. Assaporate i tartufi in tutto il loro inebriante profumo a pochi chilometri da dove sono stati raccolti. Non dimenticate di provare i famosi spaghetti di Pierangelini, conditi con deliziosi pomodori freschi locali accompagnati da profumato basilico. Concedetevi il piacere del manzo biologico o del pesce appena pescato grigliati su piastra di sale rosa dell'Himalaya.



### Hotel Savoy

Piazza della Repubblica 7  
50123 Firenze, Italia  
Telephone +39 06 32 888 930  
reservations.savoy@roccofortehotels.com

---

#### Sistemazione

- 67 camere
- 12 suite inclusa la Duomo Presidential Suite di 152m<sup>2</sup>, 4 Artist Suite
- Molte camere hanno vista sulla Piazza o sul vicino Duomo

---

#### Ristorante e bar

- Irene. Bistrot fiorentino con menu stagionali ideati dallo Chef Fulvio Pierangelini, accompagnato da una lista dei migliori vini italiani, molti da vigneti locali
- I cocktail sono serviti con antipasti nel vivace bar

---

#### Fitness

- Palestra completamente attrezzata
- Spa Suite

---

#### Meeting ed eventi

- 1 sala eventi per un massimo di 50 partecipanti

---

#### Posizione

- Situato in Piazza della Repubblica
- 20 minuti dall'aeroporto di Firenze (FLR)
- 1 ora dall'aeroporto di Pisa (PSA)
- 15 min a piedi dalla Stazione Ferroviaria Santa Maria Novella; Roma è a 1 e mezza di distanza da Firenze in treno





ROCCO FORTE HOTELS

HOTEL DE ROME  
BERLINO

HOTEL AMIGO  
BRUXELLES

THE BALMORAL  
EDIMBURGO

HOTEL SAVOY  
FIRENZE

BROWN'S HOTEL  
LONDRA

THE CHARLES HOTEL  
MONACO DI BAVIERA

MASSERIA TORRE MAIZZA  
PUGLIA

HOTEL DE LA VILLE  
ROMA

HOTEL DE RUSSIE  
ROMA

ROCCO FORTE HOUSE  
ROMA

VILLA IGIEA  
PALERMO

ROCCO FORTE  
PRIVATE VILLAS  
SICILIA

VERDURA RESORT  
SICILIA

HOTEL ASTORIA  
SAN PIETROBURGO

PROSSIME APERTURE:

ROCCO FORTE HOUSE  
MILANO

THE CARLTON  
MILANO

COSTA SMERALDA  
SARDEGNA